



Schweizerische Eidgenossenschaft  
Confédération suisse  
Confederazione Svizzera  
Confederaziun svizra

**Bundesamt für Sport BASPO**

## **G+S Sci e snowboard**

Qualifica complementare «sicurezza» Freeride





# Obiettivo

Consentire e incoraggiare i monitori e le monitorici G+S a utilizzare il terreno aperto (area non controllata) nelle le loro attività giovanili in un club o durante un campo.



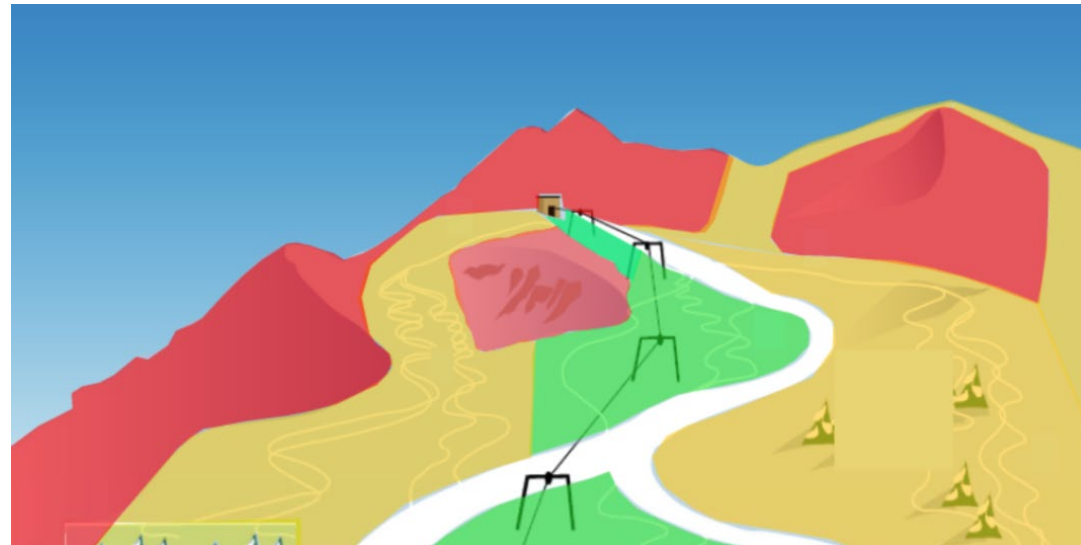
# Guida su terreno aperto nell'ambito di G+S

## Guida su terreno aperto fino a 30° (area verde)

- **Senza** attrezzature di emergenza
- Certificazione valida di monitore G+S di sci o snowboard.

## Guida su terreno aperto con una pendenza da 30° a 35° (parti dell'area gialla)

- **Con** attrezzature di emergenza
- Certificato di monitore G+S valido per lo sci o lo snowboard **e qualifica di sicurezza complementare freeride.**





# Guida su terreno aperto fino a 30° (area verde)

Quest'area è chiaramente regolamentata e può essere utilizzata da tutti i monitori G+S di sci e snowboard tenendo conto delle seguenti regole. Non è necessario portare alcun equipaggiamento di emergenza (apparecchio di ricerca in valanga, pala, sonda).

- [Opuscolo sulla prevenzione degli infortuni](#): *i monitori G+S sciano in terreni aperti dopo aver consultato il servizio piste e soccorso locale.*
- [Roll-up "Sciare al di fuori delle piste"](#): *Scegliere un terreno adeguato al livello e alle condizioni, vicino alle piste e non troppo ripido (<30°).*
- [Informazioni di approfondimento](#)



# Sciare in terreno aperto da 30° a 35° con qualifica complementare Freeride

- Ottenimento del diploma: In un modulo specifico (3-4 giorni) organizzato dal Pool Educazione Backcountry della SSSA.
- Autorizzazione: Discese autonome fuori pista in terreno aperto fino con grado di difficoltà PD.
- Contenuto: equipaggiamento di emergenza, consapevolezza delle valanghe, valutazione e strumenti decisionali per la guida (3x3) e fattore umano.
- Destinatari: Monitori di sci e snowboard G+S con esperienza (moduli di metodologia e tecnica e attestati di 5 varianti)
- Riconoscimento su richiesta: le persone con una formazione specifica (moduli Metodologia e tecnica sci o snowboard) e (S+R et V+T o monitori sci escursionismo) possono richiedere il complemento.
- Rinnovo: ogni 4 anni, almeno 2 giorni di rinnovo specifico (idem per il permesso di attività a rischio)