



Merkblatt: CSV-Import für MAC

Magglingen, 7.2009 AME

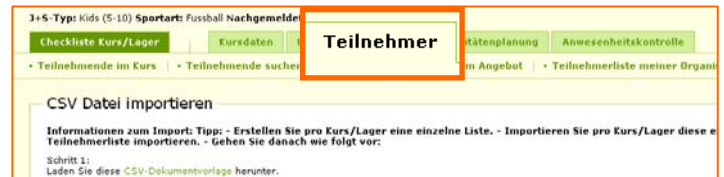
Genereller Tipp für den Import:

- Erstellen Sie pro Kurs/Lager eine einzelne Liste.

SCHRITT 1

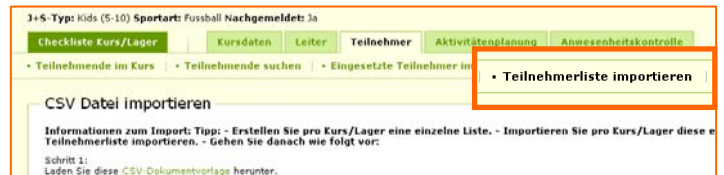
Wählen Sie im gewünschten Kurs / Lager das Register

→ **Teilnehmer**



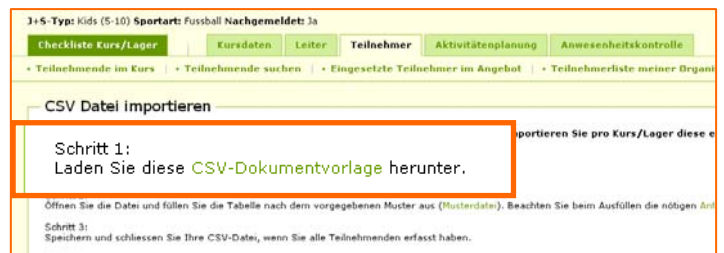
und wählen Sie das Untermenu

→ **Teilnehmerliste importieren**



und laden Sie die

→ **CSV-Dokumentvorlage** herunter.



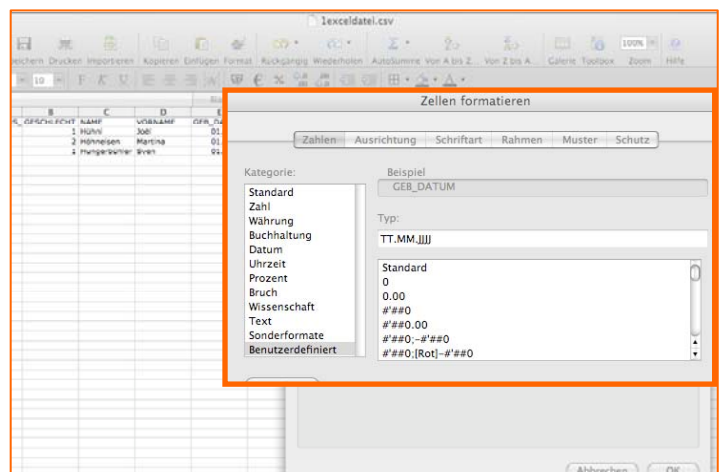
SCHRITT 2

Füllen Sie die Datei aus. Anschliessend:

→ **Spalte GEB_DATUM** markieren

Anschliessend unter der **Formatierungspalette** den Typ selbständig eingeben (denn er ist nicht vorgegeben):

→ **TT.MM.JJJJ**



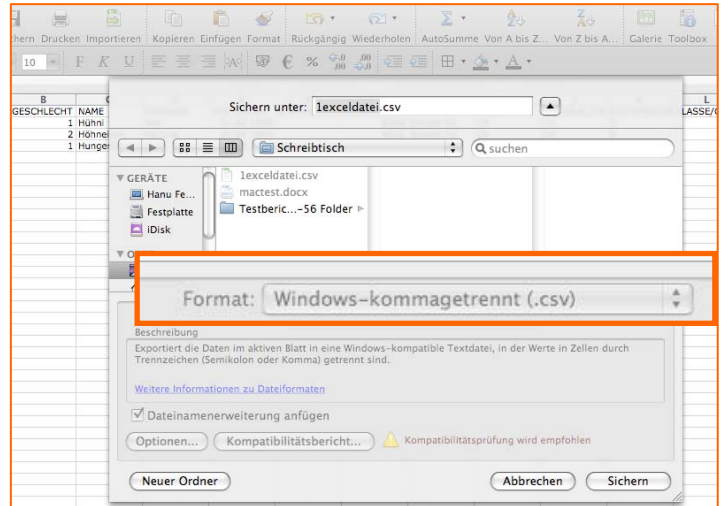
Die Spalte sieht anschliessend wie folgt aus:

B	C	D	E	F	G	H	I
GESCHLECHT	NAME	VORNAME	GEB DATUM	PLZ	ORT	LAND	
1	Hühni	Joël	01.02.1990	8252	Schlatt TG	CH	
2	Höhneisen	Martina	01.04.1993	8252	Schlatt TG	CH	
1	Hungerbühler	Sven	01.08.1994	8252	Schlatt TG	CH	

SCHRITT 3:

Nun die Datei abspeichern unter dem Format csv-Windows (möglich sind beide Formatierungen: strichpunktgetrennt oder kommagetrennt).

Hinweis: Der Formattyp kann in der SPORTdb beim Import (Schritt 5) noch angepasst werden, falls die Umlaute nicht korrekt dargestellt werden sollten.

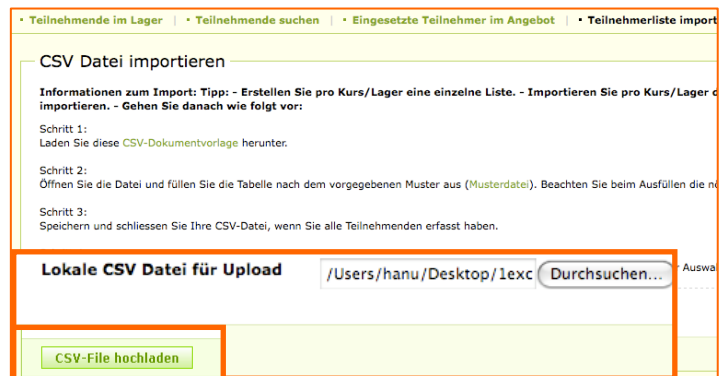


SCHRITT 4:

Import dieser Datei in der SPORTdb vornehmen:

→ **Durchsuchen**
Datei auswählen

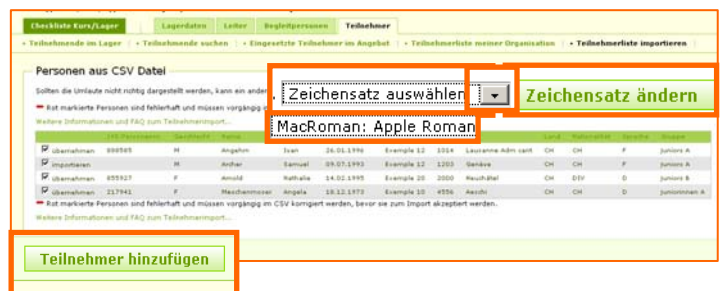
→ **CSV-File hochladen**



SCHRITT 5:

Sollten die Umlaute nicht richtig dargestellt werden, kann ein anderer Zeichensatz ausgewählt werden. Bei CSV-Dokumenten, die in Mac erstellt worden sind, vorzugsweise auf "MacRoman: Apple Roman".

Mit dem Import dieser Datei weiterfahren:
→ **Teilnehmer hinzufügen**



Die Daten wurden importiert.

Die Teilnehmerdaten können mit  ab jetzt in der SPORTdb mutiert werden.

Sie können weitere Teilnehmer auch manuell erfassen:

→ **Teilnehmer hinzufügen**

