



Merkblatt: Expertenprüfung Bergsteigen/Skitouren

Alle Aktivitäten der Disziplinen Bergsteigen und Skitouren müssen vor ihrer Durchführung durch eine entsprechende J+S-Expertin Bergsteigen/Skitouren oder einen entsprechenden J+S-Experten Bergsteigen/Skitouren (nachfolgend J+S-Experte genannt) bewilligt werden.

Das vorliegende Merkblatt vermittelt eine vertiefte Information bezüglich der Expertenprüfung und stellt die zwei Prüfmethode «Standard» und «Light» vor.

<i>Expertenprüfung</i>	NG 1	NG2	NG4	NG5
<i>Kurs</i>	-	Standard	Light	Light
<i>Kurs mehrere Sportarten</i>	Light	Light	Light	Light
<i>Lager</i>	-	-	Standard	Standard
<i>Lager mehrere Sportarten</i>	-	-	Light	Light
<i>Trainingslager</i>	-	-	Light	Light
<i>Trainingslager mehrere Sportarten</i>	Light	-	Light	Light

Tabelle 1: Übersicht aller Fälle, in denen eine Expertenprüfung nötig sein kann und die dazugehörige Methode.

1. Anmeldeprozess

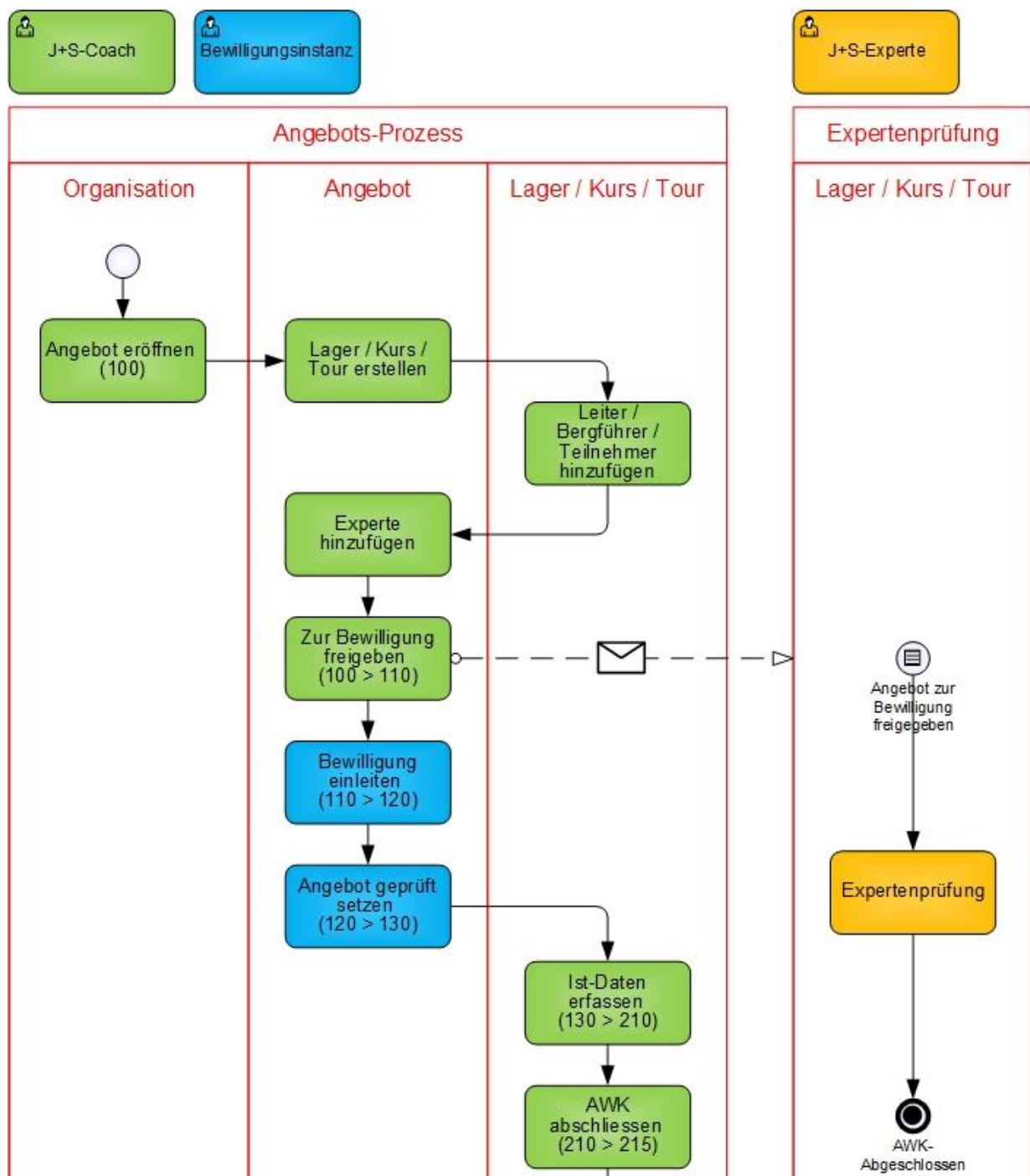


Abbildung 1: Ausschnitt des Angebots-Prozesses, bei dem die Expertenprüfung nötig ist (vereinfacht dargestellt)

- Sobald Aktivitäten in den Disziplinen Bergsteigen und/oder Skitouren geplant werden, muss dem Angebot ein J+S-Experte hinzugefügt werden.
- Nachdem der J+S-Coach das Angebot zur Bewilligung freigegeben hat (100 zu 110), wird automatisch ein E-Mail an den J+S-Experten versendet mit der Aufforderung, die Expertenprüfung vorzunehmen. Dieses E-Mail wird auch bei einer Nachmeldung ausgelöst.
- Bei einem Wechsel des J+S-Experten (möglich bis und mit Status «Ist-Daten erfassen» - 210) wird nochmals ein E-Mail mit der Aufforderung zur Expertenprüfung ausgelöst.

2. Prüfmethode «Standard»

Bei der Methode «Standard» kann der J+S-Experte die Expertenprüfung online via SPORTdb tätigen.

Kurse der Nutzergruppe 2

Der J+S-Coach muss beim Erstellen einer Tour die nötigen Informationen zu den geplanten Aktivitäten angeben. Diese dienen dem J+S-Experten als Prüfgrundlage.

Abbildung 2: Eingabefelder beim Erstellen einer neuen Tour

Lager der Nutzergruppen 4 und 5

Der J+S-Coach muss das erfasste Lager mit einem ausführlichen Lagerprogramm ergänzen.

Eine Upload-Funktion steht zur Verfügung. Dieses Lagerprogramm dient dem J+S-Experten als Prüfgrundlage.

Abbildung 3: Lagererfassung mit Upload-Funktion

Expertenprüfung via SPORTdb

Ist für den J+S-Experten das geplante Vorhaben in Ordnung, alle Sicherheits-Aspekte eingehalten, kann er dies in der SPORTdb mit dem Button «Tour geprüft setzen» / «Lager geprüft setzen» bestätigen.

Tourdetails	
Typ	Tour
Gruppenname	Tour 5
Zielgruppe	Kinder- und Jugendsport
Sportart	Bergsteigen
Datum von/bis	05.02.2016 - 05.02.2016
Kurzbeschreibung der Tour	Aufstieg leicht
Tourdauer in Stunden	5
davon durch Bergführer begleitet	5
Anzahl Teilnehmer	0
Jugendliche	0
Kinder	0
Anzahl Leiter total	1
Hauptverantwortlicher J+S-Leiter	1
weitere J+S Leiter	0
Anzahl Bergführer	0

Abbildung 4: Tourdetails, der J+S-Experte kann eine Tour «geprüft» setzen

Erinnerungs-Mail

Ist eine Tour oder ein Lager 7 Tage vor der Durchführung nicht durch den J+S-Experten geprüft worden, wird ein E-Mail als Erinnerung an ihn versendet.

3. Prüfmethode «Light»

Bei dieser Variante kann der im J+S-Angebot erfasste J+S-Experte die Prüfung nicht in der SPORTdb eintragen.

Lager mit mehreren Sportarten der Nutzergruppen 4 und 5

Der J+S-Coach muss das erfasste Lager mit einem ausführlichen Lagerprogramm ergänzen. Eine Upload-Funktion steht zur Verfügung. Dieses Lagerprogramm dient dem J+S-Experten als Prüfgrundlage. Ist das geplante Vorhaben in Ordnung, alle Sicherheits-Aspekte eingehalten, muss der J+S-Experte dies dem J+S-Coach per E-Mail bestätigen.

Kurse und Trainingslager der Nutzergruppen 1, 2, 4 und 5, inkl. mehrere Sportarten

Hier müssen die nötigen Informationen bezüglich der geplanten Aktivitäten sowie deren Prüfung mittels E-Mail oder Telefon zwischen dem J+S-Coach und dem J+S-Experten erfolgen.

Angebot abschliessen – Expertenprüfung durchgeführt?

Schliesst der J+S-Coach ein Angebot mit Expertenprüfung «Light» ab, muss er beim Abschlussprozess die Frage, ob eine Expertenprüfung stattgefunden hat, beantworten.

Geprüft durch Experte

Wurden alle Aktivitäten der Disziplinen «Bergsteigen» und «Skitouren» vor ihrer Durchführung durch einen J+S-Experten geprüft und bewilligt?

Ja Nein

Abbildung 5: Beim Angebots-Abschluss muss der J+S-Coach die Frage zur Expertenprüfung beantworten.