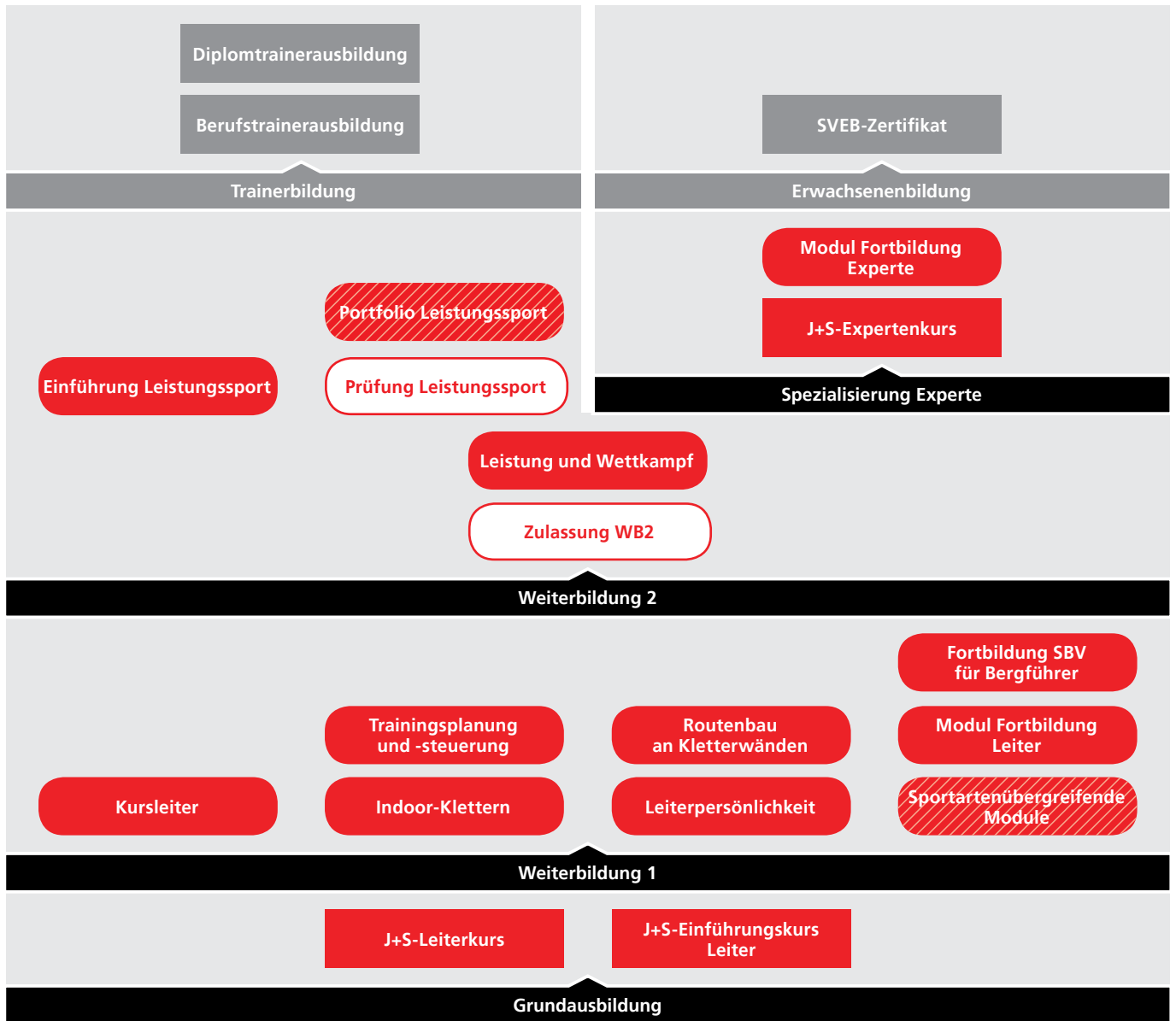




Sportklettern

Ausbildungsstruktur



- J+S-Kurse
- Sportartspezifische J+S-Module
- Sportartenübergreifende J+S-Module
- J+S-Prüfungsmodule
- Berufsbildung
- Ausbildungsstufen

Ausbildungswege

Die Aus- und Weiterbildung zum J+S-Leiter mit Zusatz *Leistungssport* bzw. zum J+S-Experten erfolgt über mehrere Stufen. Folgende Kurse und Module müssen auf der jeweiligen Stufe absolviert werden, um die Angebote der nächst höheren Stufe besuchen zu können.

J+S-Leiter mit Zusatz *Leistungssport*

Grundausbildung:

- J+S-Leiterkurs (6 Tage)
oder J+S-Einführungskurs Leiter (1-4 Tage)

Weiterbildung 1:

- Kursleiter Sportklettern (6 Tage)

Weiterbildung 2 (Total 6 Tage):

- Zulassung WB 2 (3 Tage)
- Vorbereitung Spezialisierung (3 Tage)

Weiterbildung 2 – Leistungssport (Total 6+1 Tage):

- Einführung Leistungssport (5 Tage)
- Prüfung Leistungssport (1 Tag)
- Portfolio Leistungssport (1 Tag)

Ab der Weiterbildung 1 muss für die nächste Ausbildungsstufe eine ausreichende Empfehlung aus der zuletzt absolvierten Stufe vorliegen.

J+S-Experte

Bis und mit Weiterbildung 2 analog J+S-Leiter mit Zusatz *Leistungssport*.

Spezialisierung:

- J+S-Expertenkurs (9 Tage)

Ausbildungsstufen

Grundausbildung

J+S-Leiterkurs

Den Einstieg in die Ausbildung im Bereich Sportklettern bildet der J+S-Leiterkurs Sportklettern (Bergsport). Dieser kann als Wochenkurs oder in aufgeteilter Form stattfinden und dauert 6 Tage. Bei erfolgreich absolviertem J+S-Leiterkurs erhalten die Teilnehmenden die Anerkennung *J+S-Leiter Sportklettern (Bergsport) Jugendsport*.

J+S-Einführungskurs Leiter

Für Personen mit einer entsprechenden Vorbildung gibt es die Möglichkeit, mit dem kürzeren J+S-Einführungskurs Leiter Bergsport, die Anerkennung *J+S-Leiter Sportklettern (Bergsport) Jugendsport* zu erlangen. Dieser Kurs ist für folgende Personen bestimmt:

- Trainerinnen und Trainer mit ausländischen Trainerdiplomen oder äquivalenter Vorbildung
- Tourenleiterinnen und -Leiter Sportklettern SAC
- Lehrpersonen mit entsprechender fachspezifischer Ausbildung
- J+S-Leiterinnen und -Leiter Bergsport
- Bergführer und Aspirantinnenn

Der 1- bis 4-tägige Kurs wird jährlich angeboten und ist spezifisch auf die Teilnehmenden ausgerichtet.

Bei erfolgreich absolviertem J+S-Einführungskurs erhalten die Teilnehmenden die Anerkennung *J+S-Leiter Sportklettern (Bergsport) Jugendsport*. Bei Nachweis einer entsprechenden Vorbildung kann direkt eine Höhereinstufung erfolgen.

Weiterbildung 1

Kursleiter

Das Modul «Kursleiter» bleibt mit einer Kursdauer von 6 Tagen unverändert. Die sportartspezifischen Zulassungsbedingungen bleiben unverändert.

Weitere Module der WB 1

Folgende Module können zur Erfüllung der Weiterbildungspflicht besucht werden:

- Modul Fortbildung Leiter
- Fortbildung SBV für Bergführer
- Leiterpersönlichkeit
- Trainingsplanung/Trainingssteuerung
- Routenbau an Kletterwänden
- Indoor-Klettern

Interdisziplinäre Module (Sportartenübergreifende Module)

Die interdisziplinären Module (I-Module) befassen sich mit sportartenunabhängigen Themen wie z.B. Kommunikation, Physis oder Psyche. Sie stehen Leiterpersonen mit gültiger und weggefallener J+S-Anerkennung Jugendsport aller Sportarten offen. Sie dienen der Erfüllung der Weiterbildungspflicht und verlängern die J+S-Leiteranerkennung Jugendsport um 2 Jahre.

Module «Präventives Handeln» und «Integratives Handeln»

Die Module «Präventives Handeln» befassen sich mit Themen wie dem Umgang mit Suchtmitteln, Doping oder Grenzverletzungen. Die Module «Integratives Handeln» legen den Fokus auf kulturelle Vielfalt und Sport und Handicap. Diese dauern 3-6 Stunden und verlängern die gültigen Leiteranerkennungen. Eine Ausnahme bildet das 2-tägige Modul «Sport und Handicap», welches auch die weggefallene Leiteranerkennung verlängert.

Weiterbildung 2

Zulassung WB 2, Vorbereitung Spezialisierung

Zum Modul «Zulassung WB 2» und zum Modul «Vorbereitung Spezialisierung» sind wie bisher Personen zugelassen, die über eine ausreichende Erfahrung der Sportarten Sportklettern und Bergsteigen verfügen. Die Kursdauer wurde bei beiden Modulen um einen Tag verlängert.

Die bestandene Eintrittsprüfung wird weiterhin für den Besuch der Module in der Weiterbildung 2 vorausgesetzt.

Das Modul «Vorbereitung Spezialisierung» vergibt den Zusatz *Physis*.

Weiterbildung 2 – Leistungssport

Einführung Leistungssport

Das Modul «Einführung Leistungssport» dauert 5 Tage.

Prüfung Leistungssport

Zur eintägigen «Prüfung Leistungssport» sind Leiterpersonen zugelassen, welche das Modul «Einführung Leistungssport» absolviert haben.

Die bestandene Prüfung vergibt (falls nicht schon bereits erlangt) die Zusätze *Psyche* und *Physis* sowie den rein informativen Zusatz *WB2-L*.

Portfolio Leistungssport

Zum eintägigen Modul «Portfolio Leistungssport» sind Personen zugelassen mit dem Zusatz *WB2-L*. Das bestandene Modul vergibt den Zusatz *Leistungssport*. Dieser ermöglicht den Besuch von Modulen der Trainerbildung.

Trainerbildung

Die Trainerausbildung wird vom Bundesamt für Sport BASPO im Auftrag von Swiss Olympic angeboten.

Der Anerkennungszusatz *Leistungssport* und die Empfehlung des entsprechenden Sportverbandes sind Voraussetzung für den Zugang zur Berufstrainerausbildung.

Die erfolgreich absolvierte Berufstrainerausbildung verleiht den Teilnehmenden den Titel *Trainer/-in Leistungssport mit eidgenössischem Fachausweis*.

Die erfolgreich absolvierte Diplomtrainerausbildung verleiht den Teilnehmenden den Titel *Diplomierte/r Trainer/in Spitzensport*.

Der Besuch von Einzelmodulen der Trainerbildung steht allen J+S-Leitern mit Zusatz *Leistungssport* offen.

Spezialisierung Experte

J+S-Expertenkurs

Für die Zulassung zum J+S-Expertenkurs braucht es eine Empfehlung durch den Verband und das Bundesamt für Sport (BASPO). Der Kurs ist in einen Inputteil und einen Praxiseinsatz aufgeteilt.

Modul Fortbildung Experte

Das «Modul Fortbildung Experte» dient der Erfüllung der Weiterbildungspflicht und verlängert die J+S-Experten- und J+S-Leiteranerkennungen Jugendsport um 2 Jahre.

Erwachsenenbildung

Anerkannte J+S-Experten, die die spezifischen Zulassungsbedingungen erfüllen, können durch den Besuch des «Zertifizierungstages SVEB» das SVEB-Zertifikat Stufe 1 «Lernveranstaltungen mit Erwachsenen durchführen» erwerben. Im Rahmen der Erwachsenenbildung können aufbauend auf die Stufe 1 auf dem Weg zum «Eidg. Fachausweis Erwachsenenbilder/in», weitere Module (Stufen 2-5) absolviert werden. Diese Module müssen extern besucht werden. Sie werden im Rahmen von Jugend- und Erwachsenensport nicht angeboten.

Einstieg in den Kindersport

Anerkannte J+S-Leiterinnen und -Leiter Jugendsport sind berechtigt, J+S-Einführungskurse Kindersport zu besuchen. Diese Kurse führen zur Anerkennung *J+S-Leiter Sportklettern (Bergsport) Kindersport*.

Einstieg in den Erwachsenenensport

Anerkannte J+S-Leiterinnen und -Leiter sind berechtigt, Einführungskurse Erwachsenenensport esa zu besuchen.

Verbandsanerkennungen

Die Verbandsanerkennungen sind mit denjenigen von J+S bzw. Swiss Olympic identisch. Die Trainer sind ab der Stufe Weiterbildung 2 – Leistungssport inkl. Portfolio Leistungssport in die Strukturen des Verbandes (Schweizer Alpen-Club SAC) integriert.

Besonderes

Details zu den verschiedenen Angeboten der Kaderbildung (wie Zulassungsbedingungen, Prüfungsbestimmungen, etc.) sind den einzelnen Weisungen und den Rahmenlehrplänen der entsprechenden Angebote zu entnehmen.