



Aide-mémoire: Contrôle des offres Alpinisme/Excursions à skis par un expert J+S

Toutes les activités des disciplines Alpinisme et Excursions à skis doivent être autorisées au préalable par un expert J+S Alpinisme/Excursions à skis.

Le présent aide-mémoire contient des informations détaillées concernant le contrôle des offres par un expert et présente les deux méthodes de contrôle («standard» et «light»).

<i>Contrôle de l'offre par un expert</i>	GU 1	GU 2	GU 4	GU 5
<i>Cours</i>	-	light	light	light
<i>Cours avec plusieurs sports</i>	light	light	light	light
<i>Camp</i>	-	-	standard	standard
<i>Camp avec plusieurs sports</i>	-	-	light	light
<i>Camp d'entraînement</i>	-	-	light	light
<i>Camp d'entraînement avec plusieurs sports</i>	light	-	light	light

Tableau 1: Aperçu des cas dans lesquels un contrôle par un expert est nécessaire et de la méthode correspondante

1. Processus d'inscription

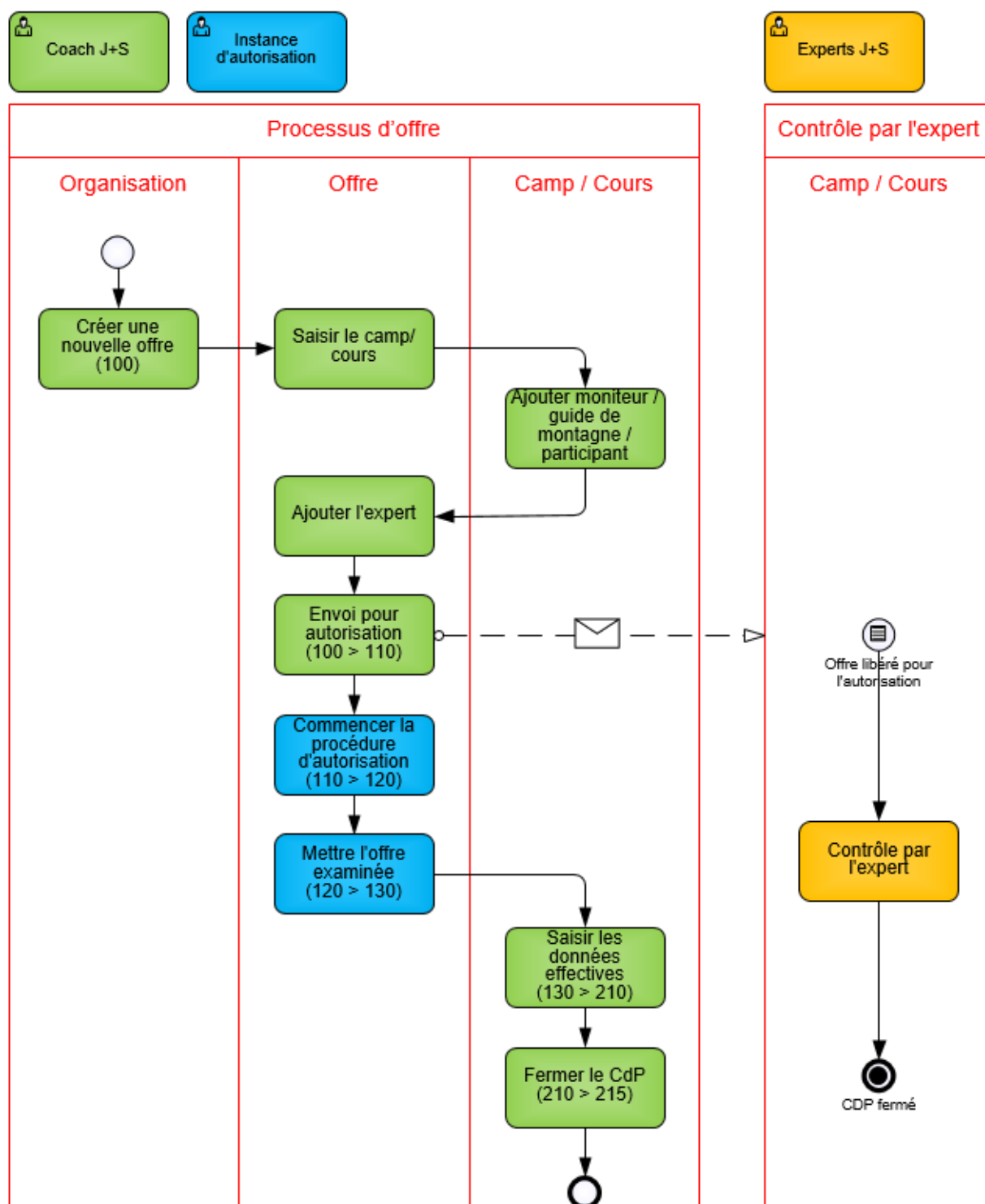


Illustration 1: Extrait du processus relatif à une offre pour laquelle le contrôle d'un expert est nécessaire (vue simplifiée)

- Dès qu'une activité est prévue dans les disciplines Alpinisme et/ou Excursions à skis, celle-ci doit être attribuée à un expert J+S.
- Une fois que l'offre a été transmise pour autorisation par le coach J+S (100 > 110), un courriel est automatiquement envoyé à l'expert, lui demandant de procéder au contrôle de l'offre. Ce courriel est également envoyé en cas d'annonce ultérieure.
- Lors d'un changement d'expert J+S (possible jusqu'au statut «Saisir les données effectives» - 210), un courriel demandant de procéder au contrôle de l'offre est également envoyé.

2. Méthode de contrôle «standard»

La méthode «standard» permet à l'expert J+S de procéder au contrôle en ligne dans la SPORTdb.

Camps des groupes d'utilisateurs 4+5

Le coach J+S doit compléter le camp saisi avec un programme de camp détaillé.

Une fonction de téléchargement est disponible. Le programme du camp téléchargé sert de base au contrôle par l'expert J+S.

Ouvrir le camp

Choisir une discipline sportive Badminton

Données détaillées

Détails du camp

Nom du groupe *

Date de/à * dd.MM.yyyy

Jours de camp

Jour de voyage * Oui Non

Jour sans entraînements * Oui Non

Avec nuitée * Oui Non

Programme du camp pas disponible

Nombre de Participants

Jeunes *

Enfants *

* Donnée obligatoire.

Illustration 2: Saisie d'un camp avec fonction de téléchargement

Contrôle par l'expert à l'aide de la SPORTdb

Si l'expert J+S considère que l'offre prévue est correcte et que toutes les prescriptions en matière de sécurité sont respectées, il peut la confirmer avec la commande «Mettre le camp contrôlé».

; Jour sans entraînements: ; Avec nuitée: ; Programme du camp: Camp_Rookies.pdf · Choisir...; Nombre de Participants: 0 (Jeunes: 0, Enfants: 0); Total moniteurs: 2 (Moniteur J+S principal: 2, autres moniteurs J+S: 0); Nbre d'accompagnants: 0; Nbre de guides de montagne: 2. At the bottom, there are 'Mettre le camp contrôlé' and 'Quitter' buttons. A red box highlights the 'Mettre le camp contrôlé' button."/>

Détails du camp

Genre Camp

Nom du groupe Rookies

Groupe cible Sport des jeunes

Discipline sportive Alpinisme

Date de/à 05.12.2019 - 12.12.2019

Jours de camp 7

dont encadrées par un guide 7

jour de voyage

Jour sans entraînements

Avec nuitée

Programme du camp Camp_Rookies.pdf · Choisir...

Nombre de Participants 0

Jeunes 0

Enfants 0

Total moniteurs 2

Moniteur J+S principal 2

autres moniteurs J+S 0

Nbre d'accompagnants 0

Nbre de guides de montagne 2

Illustration 3: Détails d'un camp que l'expert J+S peut désigner comme «contrôlée»

Courriel de rappel

Si un camp n'a pas été contrôlé par l'expert 7 jours avant sa réalisation, un courriel de rappel lui est envoyé.

3. Méthode de contrôle «light»

Cette variante ne permet pas à l'expert J+S de procéder au contrôle de l'offre saisie dans la SPORTdb.

Camps avec plusieurs sports des groupes d'utilisateurs 4 et 5

Le coach J+S doit compléter le camp saisi avec un programme de camp détaillé. Une fonction de téléchargement est disponible. Ce programme de camp sert de base à l'expert J+S pour effectuer le contrôle. Si l'expert J+S considère que l'offre prévue est correcte et que toutes les prescriptions en matière de sécurité sont respectées, il doit la confirmer au coach J+S par courriel.

Cours et camps d'entraînement des groupes d'utilisateurs 1, 2, 4 et 5, y c. ceux avec plusieurs sports

Le coach J+S et l'expert J+S doivent s'échanger, par courriel ou par téléphone, les informations concernant les activités prévues ainsi que le contrôle effectué.

Clôture de l'offre – Contrôle réalisé par l'expert?

Si le coach J+S clôture une offre qui a été contrôlée avec la méthode «light», il doit indiquer, lors du processus de clôture, si l'offre a été contrôlée par un expert.

Contrôlé par l'expert

Toutes les activités des disciplines Alpinisme et Excursions à skis ont-elles été contrôlées et autorisées par un expert J+S avant d'être réalisées?

Oui Non

[Retour](#) [Envoyer](#)

Illustration 4: Lors de la clôture de l'offre, le coach J+S doit répondre à la question concernant le contrôle effectué par un expert