



Promemoria: esame dell'offerta da parte di esperti alpinismo/escursioni con gli sci

Le attività delle discipline alpinismo e escursioni con gli sci devono essere previamente approvate da un esperto G+S alpinismo/escursioni (qui di seguito esperto G+S).

Il promemoria contiene le informazioni necessarie per l'esame da parte dell'esperto e presenta i due tipi di valutazione, «standard» e «light».

<i>Esame dell'esperto</i>	GU1	GU2	GU4	GU5
<i>Corso</i>	-	Light	Light	Light
<i>Corso diverse discipline</i>	Light	Light	Light	Light
<i>Campo</i>	-	-	Standard	Standard
<i>Campo diverse discipline</i>	-	-	Light	Light
<i>Campo d'allenamento</i>	-	-	Light	Light
<i>Campo d'allenamento diverse discipline</i>	Light	-	Light	Light

Tabella 1: panoramica di tutti i casi che possono richiedere l'esame dell'esperto e il metodo da adottare.

1. Procedura d'annuncio

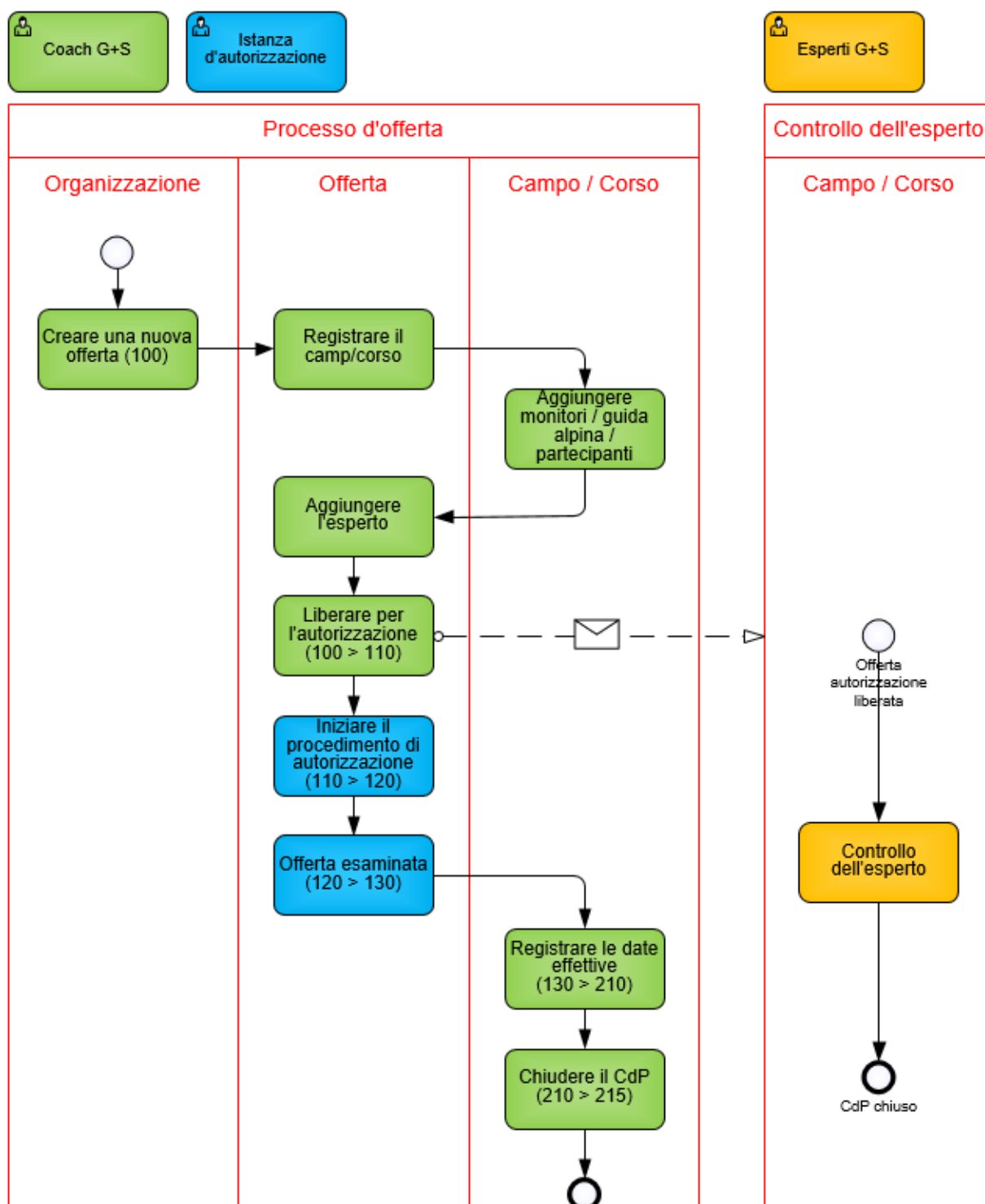


Figura 1: estratto del processo d'annuncio che richiede l'esame dell'esperto (semplificazione)

- Al momento della pianificazione di attività di alpinismo e/o escursioni con gli sci bisogna menzionare un esperto G+S per l'offerta.
- Dopo l'approvazione dell'offerta da parte del coach G+S (100 su 110) il sistema invia automaticamente un'email all'esperto con l'invito ad esaminare l'offerta. Anche per un'offerta iscritta a posteriori viene spedita quest'email.
- Nel caso in cui venga cambiato l'esperto G+S (possibile fino al livello «Registrazione le date effettive» - 210) viene rispedita un'email per l'esame dell'offerta da parte dell'esperto.

2. Metodo d'analisi «Standard»

Nel metodo d'analisi «Standard» l'esperto G+S può fare l'esame online attraverso la SPORTdb.

Campo dei gruppi d'utenti 4 e 5

Il coach G+S deve corredare il campo registrato con un programma di campo dettagliato.

Il sistema propone una funzione upload. Il programma di campo serve all'esperto per il suo esame.

Aprire il campo

Scegliere una disciplina sportiva

Alpinismo

Informazioni dettagliate

Dettagli di campo

Nome del gruppo *

Data dal/al * dd.MM.yyyy

Giorni di campo

di ciò accompagnati da una guida alpina *

giorno di viaggio * Si No

Giorni senza allenamento * Si No

Con pernottamento * Si No

Programma di campo non disponibile - Durchsuchen...

Numero dei partecipanti

Giovani

Bambini

* Questa indicazione è obbligatoria.

Ritornare Aprire il campo

Figura 2: registrazione del campo con funzione upload

Esame dell'esperto attraverso la SPORTdb

Se l'esperto G+S ritiene corrette le attività progettate e tutte le disposizioni di sicurezza sono rispettate può confermarlo nella SPORTdb nella rubrica «Mettere il campo nello stato "controllato"».

Dettagli di campo

Tipo	Campo
Nome del gruppo	Rookies
Gruppo di destinatari	Sport per i giovani
Disciplina sportiva	Alpinismo
Data dal/al	05.12.2019 - 12.12.2019
Giorni di campo	7
di ciò accompagnati da una guida alpina	7
giorno di viaggio	<input checked="" type="checkbox"/>
Giorni senza allenamento	<input type="checkbox"/>
Con pernottamento	<input checked="" type="checkbox"/>
Programma di campo	Camp_Rookies.pdf · Scegliere... Registrazione
Numero dei partecipanti	0
Giovani	0
Bambini	0
Totale monitori	2
Monitore G+S principale	2
altri monitori G+S	0
Numero di accompagnatori	0
N° di guide alpine	2

Mettere il campo nello stato Abbandonare il campo

Figura 3: Dettagli del campo, l'esperto G+S può mettere il campo nello stato «controllato»

Email promemoria

Se un campo non è stato esaminato da un esperto G+S entro 7 giorni prima dello svolgimento, egli riceve un'email promemoria.

3. Metodo d'analisi «Light»

Con questo metodo l'esperto G+S menzionato dell'offerta non può registrare la sua valutazione nella SPORTdb.

Campo con diverse discipline dei gruppi d'utenti 4 e 5

Il coach G+S deve corredare il campo registrato con un programma di campo dettagliato. Ha a disposizione una funzione upload. Il programma di campo è una base per la sua valutazione. Se l'offerta progettata è corretta e se sono rispettate tutte le direttive di sicurezza, l'esperto G+S lo conferma al coach G+S tramite email.

Corsi e campi d'allenamento dei gruppi d'utenti 1, 2, 4 e 5, compresi diverse discipline

In questo caso lo scambio d'informazioni sulle attività progettate e necessarie alla valutazione devono essere scambiate fra coach ed esperto tramite email o telefono.

Concludere l'offerta – l'esperto ha effettuato l'esame?

Se il coach G+S conclude l'offerta con l'esame dell'esperto di tipo «Light», nella procedura conclusiva deve rispondere alla domanda se l'esame dell'esperto è stato svolto.

Esaminato dall'esperto

Prima dello svolgimento, tutte le attività delle discipline alpinismo e escursioni con gli sci sono state esaminate e autorizzate da un esperto?

Si No

Figura 4: nella conclusione dell'offerta il coach G+S deve rispondere alla domanda che riguarda l'esame dell'esperto.