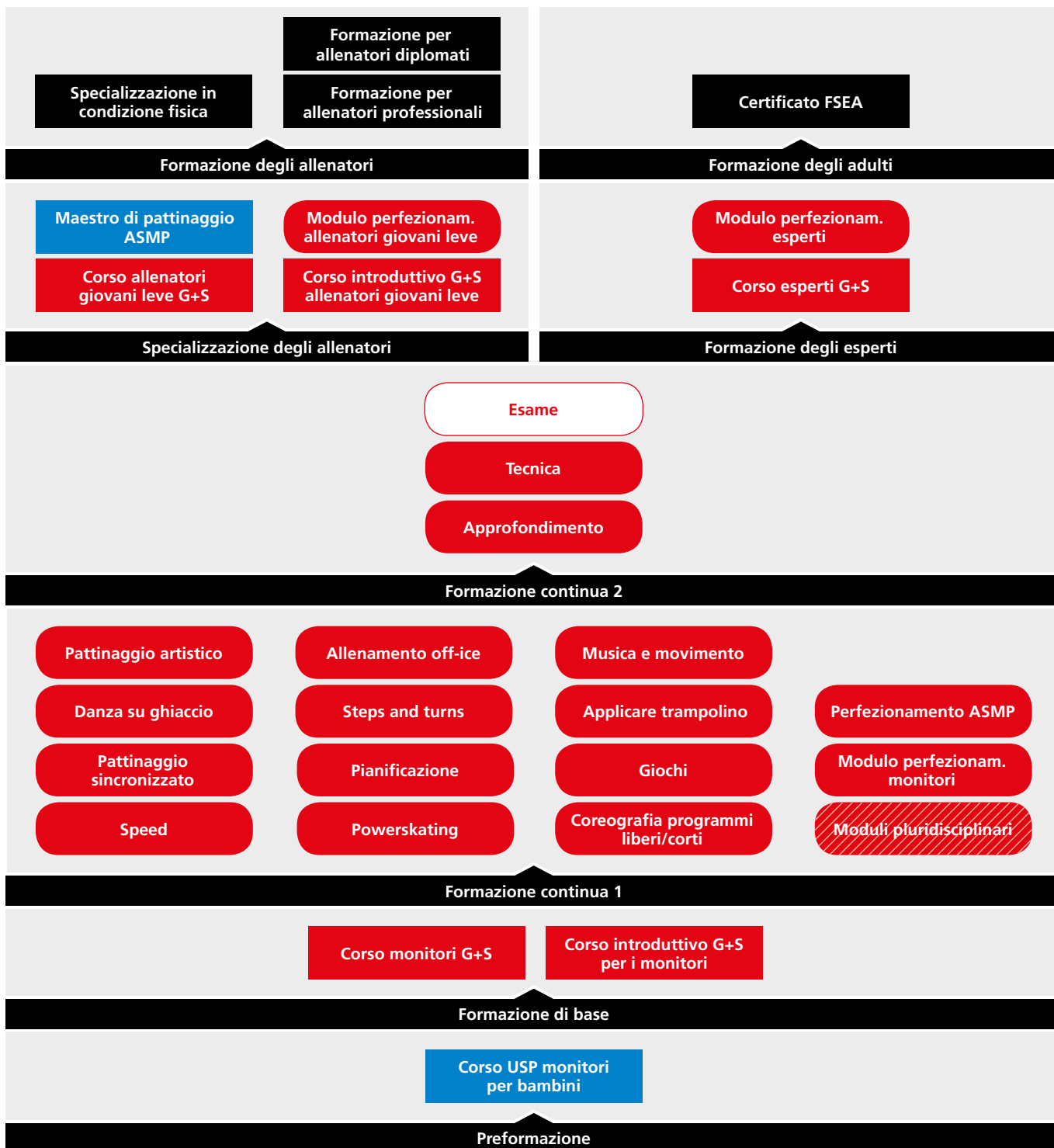


# Pattinaggio su ghiaccio

## Struttura della formazione



## Percorsi formativi

La formazione e il perfezionamento per allenatori delle giovani leve G+S e per esperti G+S si articola su vari livelli. Per accedere ai corsi e i moduli del livello successivo si devono assolvere con successo i corsi e i moduli previsti per il livello attuale, secondo lo schema riportato di seguito.

### Allenatore G+S delle giovani leve pattinaggio artistico/pattinaggio sincronizzato

Formazione di base:

- Corso per monitori G+S (5-6 giorni)

Formazione continua 1 (totale di 8 giorni):

- Pattinaggio artistico (5 giorni) o danza su ghiaccio (3 giorni) o pattinaggio sincronizzato (3 giorni)
- Allenamento off-ice (2 giorni)
- Pianificazione (1 giorno)
- Steps and turns (2 giorni)

Formazione continua 2 (totale di 7-8 giorni):

- Approfondimento (4 giorni)
- Tecnica (2 giorni)
- Esame (1-2 giorni)

Specializzazione:

- Corso per allenatori G+S delle giovani leve (6 giorni)

### Allenatore G+S delle giovani leve pattinaggio di velocità

Formazione di base:

- Corso per monitori G+S (5-6 giorni)

- Formazione continua 1 (totale di 5 giorni)
- Speed (2 giorni)
- Pianificazione (1 giorno)
- Powerskating (2 giorni)

Formazione continua 2 (totale di 5-6 giorni):

- Approfondimento (4 giorni)
- Esame (1-2 giorni)

Specializzazione:

- Corso per allenatori G+S delle giovani leve (6 giorni)

### Esperto G+S

Fino alla Formazione continua 2 l'iter è analogo al corso per allenatori G+S delle giovani.

Specializzazione:

- Corso per esperti G+S (8-9 giorni)

## Livelli della formazione

### Formazione di base

#### Corso per monitori G+S

Il corso per monitori G+S si svolge per tutte le specialità (pattinaggio artistico, pattinaggio sincronizzato e pattinaggio di velocità).

Le persone che hanno assolto con successo il corso per monitori G+S ottengono il riconoscimento di monitore G+S pattinaggio artistico (pattinaggio su ghiaccio) sport per i giovani, monitore G+S pattinaggio sincronizzato (pattinaggio su ghiaccio) sport per i giovani e monitore G+S pattinaggio di velocità (pattinaggio su ghiaccio) sport per i giovani.

### Formazione continua 1

#### Moduli propri alla disciplina

I moduli delle discipline «Pattinaggio artistico», «Danza su ghiaccio», «Pattinaggio sincronizzato» e «Speed» sono specificamente dedicati alle discipline. I contenuti dettagliati figurano nei piani quadro della formazione per i vari moduli.

#### Pianificazione

Il modulo «Pianificazione» dura un giorno ed è dedicato alla pianificazione in un'ottica interdisciplinare.

#### Steps and turns

Il modulo «Steps and turns» dura 2 giorni e il suo contenuto è dedicato specificamente alla tecnica di lama e alle rotazioni nelle discipline del pattinaggio a figure.

#### Coreografia programmi liberi/corti

«Coreografia programmi liberi/corti» è un modulo specifico alle discipline sportive per monitori G+S pattinaggio artistico (pattinaggio su ghiaccio) sport per i giovani e pattinaggio sincronizzato (pattinaggio su ghiaccio) sport per i giovani.

#### Giochi

«Giochi» è un modulo a scelta specifico alla disciplina sportiva ed è aperto a tutti i *monitori G+S pattinaggio su ghiaccio sport per i giovani*.

#### Powerskating

Le discipline sportive hockey su ghiaccio e pattinaggio su ghiaccio offrono entrambe il modulo «Powerskating».

#### Allenamento off-ice

Questo modulo presenta contenuti specifici per allenarsi al di fuori del ghiaccio.

### **Applicare trampolino, Musica e movimento**

I moduli «Applicare trampolino» e «Musica e movimento» sono delle offerte integrative di altre discipline sportive, aperte ai monitori con i riconoscimenti di *monitore G+S pattinaggio artistico (pattinaggio su ghiaccio) sport per i giovani* e di *monitore G+S pattinaggio sincronizzato (pattinaggio su ghiaccio) sport per i giovani*.

### **Modulo di perfezionamento per monitori G+S**

Il modulo di perfezionamento per monitori G+S (1-2 giorni) vale come adempimento dell'obbligo in di perfezionamento e prolunga di due anni i riconoscimenti di *monitore G+S sport per i giovani*.

### **Perfezionamento ASMP**

Il perfezionamento ASMP è organizzato dall'associazione svizzera dei maestri di pattinaggio (modulo ASMP) e tratta temi di formazione continua per gli allenatori professionisti. Quest'offerta è riservata ai membri dell'ASMP e vale come adempimento dell'obbligo di perfezionamento e prolunga di due anni i riconoscimenti di *monitore G+S Sport per i giovani*.

### **Moduli pluridisciplinari**

I moduli pluridisciplinari (moduli I) sono aperti a monitori con riconoscimento G+S sport per i giovani valido o scaduto in una qualsiasi disciplina sportiva. Essi valgono come adempimento dell'obbligo di perfezionamento e prolungano di due anni i riconoscimenti di *monitore G+S sport per i giovani*. Fanno eccezione i moduli di prevenzione che non riattivano riconoscimenti di *monitore G+S* scaduti.

## **Formazione continua 2**

### **Approfondimento**

Il modulo approfondisce e completa i contenuti della Foco1 implementando temi come la psicologia dello sport e tecnica di livello superiore. Il modulo si rivolge a partecipanti di tutte le discipline di pattinaggio su ghiaccio.

### **Tecnica**

Il modulo «Tecnica» è aperto ai monitori con i riconoscimenti di *monitore G+S pattinaggio artistico (pattinaggio su ghiaccio) sport per i giovani* e *pattinaggio sincronizzato (pattinaggio su ghiaccio) sport per i giovani*. Mette in evidenza soprattutto contenuti e domande di tecnica dei test libero/bronzo fino a argento.

### **Esame**

La durata del modulo è 1-2 giorni e conta anche come esame d'ammissione per il livello di specializzazione.

## **Specializzazione per gli allenatori**

### **Corso per allenatori G+S delle giovani leve di livello locale**

Chi assolve con successo il corso per allenatori G+S delle giovani leve ottiene il riconoscimento come allenatore G+S delle giovani leve locale ed è autorizzato a svolgere attività nel quadro della promozione delle giovani leve.

### **Corso introduttivo per allenatori G+S delle giovani leve**

Il corso introduttivo per allenatori G+S delle giovani leve consente agli allenatori con un pertinente diploma straniero di ottenere il riconoscimento come *allenatore G+S delle giovani leve*. I presupposti per l'ammissione al corso introduttivo sono: corso introduttivo G+S o corso per monitori G+S assolto con successo, qualifica aggiuntiva *Foco 2*, titolo di allenatore straniero (almeno equivalente a quello di allenatore G+S delle giovani leve locale). Una volta superato con successo il corso si ha l'attribuzione al livello corrispondente e l'assegnazione della qualifica aggiuntiva *locale, regionale o nazionale*.

### **Allenatore G+S delle giovani leve di livello regionale o nazionale**

La formazione degli allenatori articolata su due livelli viene offerta dall'Ufficio federale dello sport UFSPO su incarico di Swiss Olympic.

Il riconoscimento di allenatore G+S delle giovani leve locale e la raccomandazione della Federazione sportiva corrispondente sono il presupposto per l'ammissione alla formazione per allenatori professionali.

Il partecipante che assolve con successo la formazione per allenatori professionali ottiene il titolo di *allenatore di sport di prestazione con attestato professionale federale* e quello di *allenatore G+S delle giovani leve regionale*.

Chi assolve con successo la formazione per allenatori diplomati ottiene il titolo di *allenatore di sport di punta diplomato* e quello di *allenatore G+S delle giovani leve nazionale*.

### **Specializzazione Condizione fisica**

A conclusione della formazione continua 2, la formazione degli allenatori Swiss Olympic/UFSPO offre il corso Specializzazione Condizione (SC) per specialisti delle discipline sportive che si vogliono specializzare nell'allenamento della condizione fisica.

### **Modulo di perfezionamento AGL**

Il «Modulo di perfezionamento AGL» vale come adempimento dell'obbligo di perfezionamento dell'allenatore G+S delle giovani leve e prolunga di due anni i riconoscimenti di allenatore G+S delle giovani leve e di *monitore G+S sport per i giovani*.

## Specializzazione per gli esperti

### Corso per esperti G+S

Per l'ammissione al corso per esperti G+S occorre una raccomandazione da parte del capodisciplina G+S.

### Modulo di perfezionamento per esperti

Il «Modulo di perfezionamento per esperti» vale come adempimento dell'obbligo di perfezionamento e prolunga di due anni i riconoscimenti di esperto G+S, allenatore G+S delle giovani leve e monitore G+S.

### Formazione degli adulti

Gli esperti G+S riconosciuti che soddisfano le specifiche esigenze di ammissione partecipando alla «Giornata per la certificazione FSEA» possono ottenere il certificato FSEA (livello 1) «Animare corsi per adulti». Partendo da esso si può proseguire la formazione frequentando altri moduli (livello 2-5) fino a ottenere il titolo di «Responsabile di formazione con diploma federale». Questi moduli devono essere frequentati presso strutture esterne perché non vengono offerti nel quadro dello sport per i giovani e per gli adulti.

## Accesso allo sport per i bambini

I monitori con riconoscimento G+S sport per i giovani sono abilitati a frequentare corsi introduttivi G+S sport per i bambini. Tali corsi portano al riconoscimento di *monitore G+S pattinaggio artistico (pattinaggio su ghiaccio) sport per i bambini*, *monitore G+S pattinaggio di velocità (pattinaggio*

*su ghiaccio) sport per i bambini* nonché *monitore G+S pattinaggio sincronizzato (pattinaggio su ghiaccio) sport per i bambini*.

## Accesso allo sport per gli adulti

I monitori G+S riconosciuti sono abilitati a frequentare corsi introduttivi dello sport per gli adulti esa.

## Riconoscimento della federazione

L'associazione svizzera dei maestri di pattinaggio (ASMP) offre la formazione che dà accesso al titolo di maestro di pattinaggio artistico con certificato professionale. Dettagli v. [www.selv.ch](http://www.selv.ch).

La formazione *monitore per bambini ASMP* è in fase di preparazione e si rivolge a monitori che non hanno ancora compiuto i 18 anni.

## Particolarità

I dettagli delle varie offerte della formazione dei quadri (condizioni di ammissione, disposizioni per gli esami, etc.) sono disponibili nelle singole direttive e nei piani quadro di formazione delle rispettive offerte.