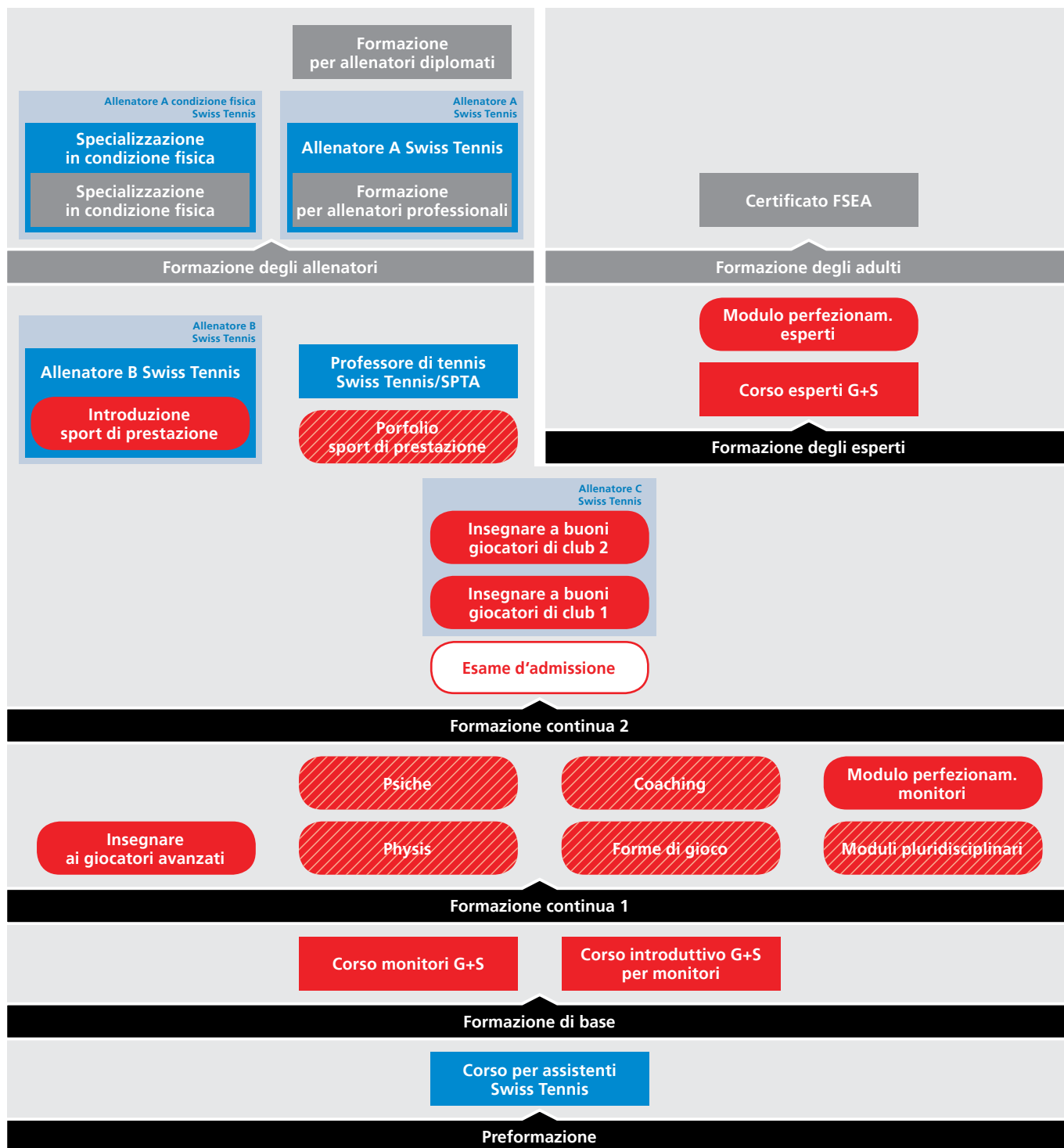




Tennis

Struttura della formazione



- Corsi G+S
- Corsi federali
- Riconoscimenti della federazione
- Moduli G+S specifici della disciplina
- Moduli G+S pluridisciplinari
- Formazione professionale
- Moduli d'esame G+S
- Livelli della formazione

Percorsi formativi

La formazione e il perfezionamento per monitori G+S con aggiuntivo *Sport di prestazione* e per esperti G+S si articola su vari livelli. Per accedere ai corsi e i moduli del livello successivo si devono assolvere con successo i corsi e i moduli previsti per il livello attuale, secondo lo schema riportato di seguito.

Monitore G+S con aggiuntivo *Sport di prestazione*

Formazione di base:

- Corso per monitori G+S (5-6 giorni) oppure corso introduttivo per monitori G+S (3 giorni)

Formazione continua 1 (per un totale di 6 giorni):

- Insegnare ai giocatori avanzati (4 giorni)
- Physis (2 giorni), Psiche (2 giorni), Coaching (2 giorni) o Forme di gioco (2 giorni)

Formazione continua 2 (per un totale di 8 giorni):

- Esame d'ammissione (1 giorno)
- Insegnare ai buoni giocatori di club 1 (4 giorni)
- Insegnare ai buoni giocatori di club 2 (3 giorni)

Formazione continua 2 – sport di prestazione (per un totale di 6+1 giorni):

- Introduzione allo sport di prestazione (6 giorni)
- Portfolio sport di prestazione (1 giorno)

Per accedere al livello formativo seguente occorre una raccomandazione sufficiente scaturita dal livello precedente.

Esperto G+S

Percorso analogo agli monitori G+S con aggiuntivo *Sport di prestazione*.

Specializzazione:

- Corso per esperti G+S (8-9 giorni)

Livelli della formazione

Formazione di base

Corso per monitori G+S

La formazione di monitore di tennis inizia con il corso monitori G+S tennis che si svolge in un blocco di una settimana oppure frazionato in 5-6 giorni. Assolto con successo il corso monitori G+S, i partecipanti ottengono il riconoscimento di *monitore G+S tennis sport per i giovani*.

Corso introduttivo per monitori G+S

Gli allenatori con diploma d'allenatore conseguito all'estero o con una formazione equivalente possono ottenere il riconoscimento di *monitore G+S tennis sport per i giovani* tramite un corso introduttivo G+S abbreviato. Se si dimostra una pertinente formazione pregressa si può accedere direttamente al livello di formazione successivo.

Formazione continua 1

Per concludere la formazione continua 1 bisogna aver frequentato il modulo «Insegnare ai giocatori avanzati».

Insegnare ai giocatori avanzati

Il modulo «Insegnare ai giocatori avanzati» dura 4 giorni. Per accedervi occorre almeno la nota 2 in tutte le competenze richieste nel corso per monitori.

Moduli giochi di rinvio

Si tratta di 4 moduli aperti a tutti i monitori G+S dei giochi di rinvio e dello sport scolastico:

- Coaching
- Forme di gioco
- Physis; se concluso con successo da diritto alla qualifica aggiuntiva *Physis*
- Psiche; se concluso con successo da diritto alla qualifica aggiuntiva *Psiche*

Modulo di perfezionamento per monitori

Dura 1-2 giorni e serve per soddisfare l'obbligo di perfezionamento.

Moduli interdisciplinari (adatti a tutti gli sport)

I moduli interdisciplinari (moduli I) si occupano di temi che trascendono i contenuti della singola disciplina sportiva, come ad esempio comunicazione, preparazione fisica e aspetti mentali. Sono aperti ai monitori di tutte le discipline con riconoscimento G+S valido o scaduto. Sono validi per adempiere al dovere di perfezionamento e prolungano di 2 anni il riconoscimento di *monitore G+S sport per i giovani*.

Moduli «Agire per prevenire» e «Agire per integrare»

I moduli destinati alla prevenzione si occupano di temi come sostanze che provocano dipendenza, doping o violazioni della sfera intima e suggeriscono come affrontare il problema. I moduli in materia di integrazione si concentrano sulla multiculturalità e sullo sport andicap; durano 3-6 ore e prolungano il riconoscimento valido. Fa eccezione il modulo «Sport e andicap», della durata di due giorni, che prolunga anche i riconoscimenti scaduti.

Formazione continua 2

Esame d'ammissione

L'esame d'ammissione, che dura 1 giorno, è requisito per accedere alla formazione continua 2.

Insegnare ai buoni giocatori di club 1 e 2

I moduli Insegnare ai buoni giocatori di club 1 e 2 si svolgono in due blocchi (4 e 3 giorni) e richiedono pertanto ciascuno un'iscrizione.

Formazione continua 2 – sport di prestazione

Introduzione allo sport di prestazione

Al modulo di 6 giorni «Introduzione allo sport di prestazione» sono ammessi monitori che hanno ottenuto una raccomandazione sufficiente nel modulo «Insegnare a buoni giocatori di club 2» o che soddisfano i requisiti di una raccomandazione condizionale. Se superato, il modulo conferisce (se non già ottenute) le aggiunte *Psiche* e *Physis* come pure l'aggiunta meramente informativa *FC 2-SP*.

Portfolio sport di prestazione

Al modulo «Portfolio sport di prestazione» (1 giorno) sono ammesse persone che possiedono l'aggiunta *FC 2-SP*. Se superato, il modulo abilita all'aggiuntivo *Sport di prestazione* che a sua volta dà accesso ai moduli della formazione degli allenatori.

Formazione per allenatori

La formazione per allenatori è offerta dall'Ufficio federale dello sport UFSPO su mandato di Swiss Olympic.

Per accedere alla formazione per allenatori occorre l'aggiunta *Sport di prestazione* al riconoscimento e la raccomandazione della corrispondente federazione.

Chi ha superato con successo la formazione per allenatori ha diritto al titolo *allenatore di sport di prestazione con certificato professionale federale*.

Chi ha superato con successo la formazione di diploma per allenatori ha diritto al titolo *diploma di allenatore di sport di punta*.

Tutti i monitori G+S che possiedono l'aggiunta *Sport di prestazione* hanno accesso ai singoli moduli della formazione per allenatori.

Specializzazione per gli esperti

Corsi per esperti G+S

Per accedere al corso occorre la raccomandazione sia dell'Ufficio federale dello Sport (UFSPO) che della federazione. Il corso consta di una prima parte dedicata alle basi

teoriche (3 giorni) e una seconda parte frazionata dedicata alla pratica (5-6 giorni).

Modulo di perfezionamento per esperti G+S

Il modulo di perfezionamento per esperti G+S vale come adempimento dell'obbligo di perfezionamento e prolunga di due anni i riconoscimenti di esperto G+S e monitore G+S.

Formazione degli adulti

Gli esperti G+S riconosciuti che soddisfano le specifiche esigenze di ammissione e che partecipano alla «Giornata per la certificazione FSEA» possono ottenere il certificato FSEA (livello 1) «Animare corsi per adulti». Partendo da esso si può proseguire la formazione frequentando altri moduli (livello 2-5) fino a ottenere il titolo di «Responsabile di formazione con diploma federale». Questi moduli devono essere frequentati presso strutture esterne perché non vengono offerti nel quadro dello sport per i giovani e per gli adulti.

Accesso allo sport per i bambini

I monitori G+S tennis sport per i giovani riconosciuti sono abilitati a frequentare corsi introduttivi G+S sport per i bambini. Tali corsi portano al riconoscimento di *monitore G+S tennis sport per i bambini*.

Accesso allo sport per gli adulti

I monitori G+S riconosciuti sono abilitati a frequentare corsi introduttivi dello sport per gli adulti esa.

Riconoscimenti della federazione

Swiss Tennis rilascia i seguenti riconoscimenti nella misura in cui sono adempiuti i requisiti aggiuntivi di Swiss Tennis:

- *Assistente* a conclusione del corso per assistenti
- *Allenatore C Swiss Tennis* dopo aver concluso con una nota media di 2,5 il modulo «Insegnare a buoni giocatori di club 2» e dopo aver ottenuto il riconoscimento aggiuntivo di monitore di sport per adulti, sport per i bambini G+S e Kids Tennis
- *Allenatore B Swiss Tennis* dopo aver superato con successo il modulo «Introduzione allo sport di prestazione» e a conclusione delle altre parti del corso allenatore B (moduli obbligatori e a scelta, giorni di pratica, parti supplementari d'esame)
- *Allenatore A Swiss Tennis* con il titolo allenatore di sport di prestazione con certificato federale e dopo aver superato con successo il modulo Swiss Tennis
- *Allenatore A condizione fisica Swiss Tennis* con il titolo allenatore di condizione fisica Swiss Olympic e a conclusione dei moduli Swiss Tennis

- *Maestri di Tennis con certificato federale* dopo aver superato con successo il modulo «Insegnare a buoni giocatori di club 1», dopo aver ottenuto il riconoscimento aggiuntivo di monitore di sport per adulti, sport per i bambini G+S e Kids Tennis nonché dopo aver superato con successo l'esame professionale
- *Monitore Kids Tennis* dopo aver superato con successo il corso monitore Kids Tennis e aver ottenuto il riconoscimento monitore G+S sport per i bambini
- *Specialista Kids Tennis* dopo aver superato con successo il modulo «G+S sport per i bambini competenza specialistica e metodologica 1» nonché il modulo «Swiss Tennis»

Particolarità

I dettagli delle varie offerte della formazione dei quadri (condizioni di ammissione, disposizioni per gli esami, etc.) sono disponibili nelle singole direttive e nei piani quadro di formazione delle rispettive offerte.